

Hotel ***

CARATTERISTICHE: completamente ristrutturato nel 2001, l'hotel si compone di due edifici frontali di suggestione trecentesca. Nel cuore storico di Gubbio e nell'immediata prossimità della famosa via Dei Consoli, che conduce all'omonimo Palazzo, la struttura è a due passi dal Duomo e dal Palazzo Ducale. **SERVIZI:** ristorante tipico in sale trecentesche, colazione a buffet, giardino estivo, bar aperto 24 ore, sala lettura e relax, servizio di cortesia per cicloturisti con spogliatoio, zona lavaggio bici e manutenzione, convenzione con fisioterapista per massaggi e riabilitazione. Parcheggio libero a 130 metri e a pagamento a 120 metri. **CAMERE:** sono tutte ecologiche completamente rinnovate con parquet e mobili trattati con prodotti naturali non tossici, dotate di servizi privati, TV color e telefono diretto



Gubbio - Centro

Hotel 3*		Cod. 012		
Periodo		Permott. e 1a Colazione	Mezza Pensione	Pensione Completa
A	02/03-08/06 27/07-03/11 05/12-23/12	47,00	62,00	77,00
B	07/01-02/03 03/11-05/12	37,00	52,00	67,00

QUOTE GIORNALIERE PER PERSONA
 Supplementi: camera singola € 22 (A) e € 17 (B); culla 0-2 anni gratuita.
 Riduzioni: 3° letto bambini 3-10 anni 35%.
 QUOTAZIONI CAMERE TRIPLE E QUADRUPE CON TUTTI ADULTI SU RICHIESTA

La Cascata delle Marmore

Scenario sublime e capace di suscitare ammirazione e sgomento, la Cascata delle Marmore è uno degli spettacoli più affascinanti e grandiosi della natura.

Le acque spumeggianti che precipitano lungo tre salti per un dislivello di circa 165 metri, creano un effetto fantastico di luce e fragore.



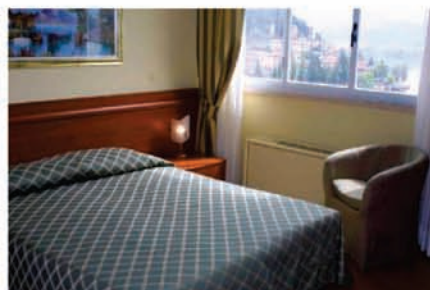
Hotel ***

CARATTERISTICHE: incastonato tra le rocce e una vegetazione lussureggiante, è in panoramico dominio dell'antico borgo di Piediluco e dell'incantevole Lago omonimo, tornato finalmente balneabile nel febbraio 2008. L'Hotel rappresenta una vera oasi di tranquillità in un ambiente accogliente e raffinato.

SERVIZI: due ristoranti in grado di offrire il meglio della gastronomia umbra accompagnata da una selezione di vini regionali; bar; ampia sala congressi; solarium e parcheggio privato.

CAMERE: sono 46, tutte dotate di servizi privati (con doccia ed asciugacapelli), telefono, TV satellitare, aria condizionata, distinte in tre tipologie cosiddette Eco-standard, Classic, Superior che garantisce una notevole dimensione dello spazio, la presenza di frigobar e la cura di alcuni altri dettagli ma soprattutto, garantisce la migliore veduta frontale del lago.

Lago di Piediluco



Hotel 3*		Cod. 013		
Periodo		Permott. e 1a Colazione	Mezza Pensione	Pensione Completa
A	Pasqua, Ponti e Festività	47,00	66,00	83,00
B	07/01-23/12	37,00	56,00	73,00

QUOTE GIORNALIERE PER PERSONA - MINIMO 3 NOTTI IN A
 Supplementi: camera singola € 18; camera DUS € 30; camera Classic € 6, camera Superior € 14; culla 0-3 anni € 12.
 Riduzioni: 3° letto adulti 10%, bambini 4-14 anni 50%.

**PIANO FAMIGLIA
2+2 under 14 = 3**